

---

**Ministerstwo Finansów**  
Departament Informatyzacji

---

**Instalacja aplikacji e-Deklaracje Desktop  
w systemie operacyjnym Linux**  
Wersja 10.0.0

Warszawa, 07.03.2018 r.

Copyright (c) 2018 Ministerstwo Finansów



**INNOWACYJNA GOSPODARKA**  
NARODOWA STRATEGIA SPÓJNOŚCI

UNIA EUROPEJSKA  
EUROPEJSKI FUNDUSZ  
ROZWOJU REGIONALNEGO



## 1. Wstęp

W związku z komunikatem Adobe ( <http://helpx.adobe.com/air/kb/install-32-bit-air-linux.html> ) o zaprzestaniu wspierania środowiska Adobe AIR dla Linux i zgłoszeniami do Pomocy Technicznej systemu e-Deklaracje, problemów użytkowników systemów Linux z instalacją środowiska AIR informujemy, że aplikacja e-Deklaracje Desktop uruchomi się w starszej wersji środowiska (ostatnia dostępna dla Linux to wersja 2.6), którego instalację można wykonać wg poniższych wskazówek.

***Uwaga:***

Zaproponowane w instrukcji metody instalacji środowiska Adobe AIR i aplikacji e-Deklaracje Desktop przedstawiają jedną z możliwych metod konfiguracji systemu Linux i były testowane w systemach instalowanych z nośników w wersji Live.

## 2. Spis treści

|      |  |    |
|------|--|----|
| 1.   | WSTĘP .....  | 2  |
| 2.   | SPIS TREŚCI .....  | 3  |
| 3.   | SYSTEM MINT 18.3 .....   | 4  |
| 3.1. | INSTALACJA ŚRODOWISKA ADOBE AIR .....  | 4  |
| 3.2. | INSTALACJA ADOBE READER .....  | 4  |
| 3.3. | POBRANIE I INSTALACJA APLIKACJI E-DEKLARACJE DESKTOP .....   | 4  |
| 4.   | SYSTEM UBUNTU 16.04, 15.10, 15.04, 14.04, 13.10, 12.10, 12.04 (32-BIT I 64-BIT) ŚRODOWISKO GRAFICZNE: GNOME, KDE, LXDE ..... | 5  |
| 4.1. | INSTALACJA ŚRODOWISKA ADOBE AIR .....  | 5  |
| 4.2. | INSTALACJA ADOBE READER .....  | 5  |
| 4.3. | POBRANIE I INSTALACJA APLIKACJI E-DEKLARACJE DESKTOP .....   | 6  |
| 5.   | SYSTEM DEBIAN 6.0.6 (32-BIT I 64-BIT) ŚRODOWISKO GRAFICZNE: GNOME, KDE .....   | 7  |
| 5.1. | INSTALACJA ŚRODOWISKA ADOBE AIR .....  | 7  |
| 5.2. | INSTALACJA ADOBE READER .....  | 7  |
| 5.3. | POBRANIE I INSTALACJA APLIKACJI E-DEKLARACJE DESKTOP .....   | 7  |
| 6.   | SYSTEM DEBIAN 7.2 (32-BIT I 64-BIT) ŚRODOWISKO GRAFICZNE: GNOME, KDE .....   | 8  |
| 6.1. | INSTALACJA ŚRODOWISKA ADOBE AIR .....  | 8  |
| 6.2. | INSTALACJA ADOBE READER .....  | 8  |
| 6.3. | POBRANIE I INSTALACJA APLIKACJI E-DEKLARACJE DESKTOP .....   | 8  |
| 7.   | SYSTEM FEDORA 16,17,18,19 (32-BIT I 64-BIT) ŚRODOWISKO GRAFICZNE: GNOME, KDE, LXDE, XFCE .....                               | 9  |
| 7.1. | INSTALACJA ADOBE READER .....  | 9  |
| 7.2. | INSTALACJA ŚRODOWISKA ADOBE AIR .....  | 9  |
| 7.3. | POBIERAMY I INSTALUJEMY APLIKACJĘ .....  | 10 |
| 8.   | SYSTEM OPENSUSE 12.2 (32-BIT) ŚRODOWISKO GRAFICZNE: GNOME, KDE .....   | 11 |
| 8.1. | INSTALACJA ADOBE READER .....  | 11 |
| 8.2. | INSTALACJA ŚRODOWISKA ADOBE AIR .....  | 11 |
| 8.3. | POBRANIE I INSTALACJA APLIKACJI E-DEKLARACJE DESKTOP .....   | 11 |
| 9.   | INSTALACJA CERTYFIKATU CENTRUM CERTYFIKACJI CA DLA CERTYFIKATU SSL BRAMKI SYSTEMU E-DEKLARACJE .....                         | 12 |
| 10.  | ZAWARTOŚĆ PLIKU CERTYFIKATY3.CRT – WAŻNY OD 1.03.2018 R. ....  | 13 |

### 3. System Mint 18.3

Wszystkie polecenia wykonujemy z poziomu okna terminala

#### 3.1. Instalacja środowiska Adobe AIR

Instalacja bibliotek niezbędnych do instalacji środowiska uruchomieniowego Adobe AIR:

*Poniższy fragment instrukcji dotyczy systemów 64-bitowych*

```
sudo apt-get install ia32-libs
```

Wykonując w tym miejscu instalację AdobeAir otrzymamy komunikat:

*Adobe AIR could not be installed. Install either Gnome Keyring or KDE KWallet before installing Adobe AIR.*

Aby temu zapobiec wykonujemy polecenia:

```
sudo ln -s /usr/lib/x86_64-linux-gnu/libgnome-keyring.so.0 /usr/lib/libgnome-keyring.so.0
sudo ln -s /usr/lib/x86_64-linux-gnu/libgnome-keyring.so.0.2.0 /usr/lib/libgnome-keyring.so.0.2.0
```

Pobieramy Adobe AIR i instalujemy

```
wget http://airdownload.adobe.com/air/lin/download/latest/AdobeAIRInstaller.bin
chmod +x ./AdobeAIRInstaller.bin
sudo ./AdobeAIRInstaller.bin
```

Utworzone wcześniej linki do bibliotek można teraz usunąć.

```
sudo rm /usr/lib/libgnome-keyring.so.0
sudo rm /usr/lib/libgnome-keyring.so.0.2.0
```

#### 3.2. Instalacja Adobe Reader

```
wget http://ardownload.adobe.com/pub/adobe/reader/unix/9.x/9.5.5/enu/AdobeRdr9.5.5-1_i486linux_enu.bin
chmod +x ./AdobeRdr9.5.5-1_i486linux_enu.bin
sudo ./AdobeRdr9.5.5-1_i486linux_enu.bin
```

Istnieje możliwość wykonania instalacji Adobe Reader z repozytorium dystrybucji, ale należy wykonać poniższe polecenie, w przeciwnym wypadku aplikacja zgłosi błąd nieodpowiedniej wersji Readera.

```
sudo ln -s /usr/lib/Adobe/Reader9 /opt/Adobe/Reader9
```

#### 3.3. Pobranie i instalacja aplikacji e-Deklaracje Desktop

```
wget http://www.e-deklaracje.gov.pl/files/dopobrania/e-dek/app/e-DeklaracjeDesktop.air
```

Instalujemy aplikację:

```
sudo /opt/Adobe\ AIR/Versions/1.0/Resources/airappinstaller /_PEŁNA_ŚCIEŻKA_DO_PLIKU_/e-DeklaracjeDesktop.air
```

Po instalacji aplikacja e-Deklaracje Desktop uruchomi się automatycznie chyba, że odznaczono opcję uruchomienia podczas instalacji.

UWAGA: Aplikacja uruchomi się automatycznie w profilu super użytkownika, po wyłączeniu jej i uruchomieniu z menu trzeba będzie utworzyć profil danych (w znaczeniu aplikacji) ponownie, tym razem dla systemowego użytkownika, z konta którego uruchomiono aplikację.

Jeśli aplikacja uruchomi się z komunikatem błędu, w którym pojawia się adres: bramka.e-deklaracje.mf.gov.pl, proszę zapoznać się z zawartością ostatniego rozdziału: Instalacja certyfikatu centrum certyfikacji CA dla certyfikatu SSL bramki systemu e-Deklaracje.

#### 4. System Ubuntu 16.04, 15.10, 15.04, 14.04, 13.10, 12.10, 12.04 (32-bit i 64-bit) środowisko graficzne: GNOME, KDE, LXDE

```
sudo apt-get install ant
```

Wszystkie polecenia wykonujemy z poziomu okna terminala

##### 4.1. Instalacja środowiska Adobe AIR

*Poniższy fragment instrukcji dotyczy systemów 64-bitowych*

```
sudo apt-get install ia32-libs
```

Jeśli w tym miejscu system odmówi instalacji ia32-libs (przyczyną jest zaprzestanie wspierania tego pakietu przez firmę Canonical) należy wykonać poniższe polecenie:

- dla systemów w wersji 16.04, 15.10, 15.04

```
sudo apt-get install libxt6:i386 libnss3-1d:i386 libnss-mdns:i386 libxml2:i386 libxslt1.1:i386 libcanberra-gtk-module:i386 gtk2-engines-murrine:i386 libqt4-qt3support:i386 libgnome-keyring0:i386 libxaw7
```

- dla systemów w pozostałych wersjach

```
sudo apt-get install libgtk2.0-0:i386 libstdc++6:i386 libnss3-1d:i386 lib32nss-mdns libxml2:i386 libxslt1.1:i386 libcanberra-gtk-module:i386 gtk2-engines-murrine:i386 libqt4-qt3support:i386 libgnome-keyring0:i386
```

Wykonując w tym miejscu instalację AdobeAir otrzymamy komunikat:

*Adobe AIR could not be installed. Install either Gnome Keyring or KDE KWallet before installing Adobe AIR.*

Aby temu zapobiec wykonujemy polecenia:

```
locate libgnome-keyring.so /usr/lib/i386-linux-gnu/libgnome-keyring.so.0 /usr/lib/i386-linux-gnu/libgnome-keyring.so.0.2.0
sudo ln -s /usr/lib/i386-linux-gnu/libgnome-keyring.so.0 /usr/lib/libgnome-keyring.so.0
sudo ln -s /usr/lib/i386-linux-gnu/libgnome-keyring.so.0.2.0 /usr/lib/libgnome-keyring.so.0.2.0
```

Pobieramy Adobe AIR i instalujemy

```
wget http://airdownload.adobe.com/air/lin/download/latest/AdobeAIRInstaller.bin
chmod +x ./AdobeAIRInstaller.bin
sudo ./AdobeAIRInstaller.bin
```

Utworzone wcześniej linki do bibliotek można teraz usunąć.

```
sudo rm /usr/lib/libgnome-keyring.so.0
sudo rm /usr/lib/libgnome-keyring.so.0.2.0
```

##### 4.2. Instalacja Adobe Reader

```
wget http://ardownload.adobe.com/pub/adobe/reader/unix/9.x/9.5.5/enu/AdobeReader9.5.5-1_i486linux_enu.bin
chmod +x ./AdobeReader9.5.5-1_i486linux_enu.bin
sudo ./AdobeReader9.5.5-1_i486linux_enu.bin
```

Istnieje możliwość wykonania instalacji Adobe Reader z repozytorium dystrybucji, ale należy wykonać poniższe polecenie, w przeciwnym wypadku aplikacja zgłosi błąd nieodpowiedniej wersji Readera.

```
sudo ln -s /usr/lib/Adobe/Reader9 /opt/Adobe/Reader9
```

### 4.3. Pobranie i instalacja aplikacji e-Deklaracje Desktop

```
wget http://www.e-deklaracje.gov.pl/files/dopobrania/e-dek/app/e-DeklaracjeDesktop.air
```

Instalujemy aplikację:

```
sudo /opt/Adobe\ AIR/Versions/1.0/Resources/airappinstaller /_PEŁNA_ŚCIEŻKA_DO_PLIKU_/e-DeklaracjeDesktop.air
```

Po instalacji aplikacja e-Deklaracje Desktop uruchomi się automatycznie chyba, że odznaczono opcję uruchomienia podczas instalacji.

UWAGA: Aplikacja uruchomi się automatycznie w profilu super użytkownika, po wyłączeniu jej i uruchomieniu z menu trzeba będzie utworzyć profil danych (w znaczeniu aplikacji) ponownie, tym razem dla systemowego użytkownika, z konta którego uruchomiono aplikację.

Jeśli aplikacja uruchomi się z komunikatem błędu, w którym pojawia się adres: bramka.e-deklaracje.mf.gov.pl, proszę zapoznać się z zawartością ostatniego rozdziału: Instalacja certyfikatu centrum certyfikacji CA dla certyfikatu SSL bramki systemu e-Deklaracje.

## 5. System Debian 6.0.6 (32-bit i 64-bit) środowisko graficzne: GNOME, KDE

Wszystkie polecenia wykonujemy z poziomu okna terminala

### 5.1. Instalacja środowiska Adobe AIR

*Uwaga: poniższą linię pomijamy w systemach 32-bitowych*

```
sudo apt-get install ia32-libs ia32-libs-gtk ia32-libs-lib*
```

Pobieramy Adobe AIR i instalujemy

```
wget http://airdownload.adobe.com/air/lin/download/latest/AdobeAIRInstaller.bin
chmod +x ./AdobeAIRInstaller.bin
./AdobeAIRInstaller.bin
```

Instalacja nie wymaga poprzedzania ostatniego polecenia komendami SU lub SUDO. System poprosi o wpisanie hasła super użytkownika.

### 5.2. Instalacja Adobe Reader

```
wget http://ardownload.adobe.com/pub/adobe/reader/unix/9.x/9.5.5/enu/AdbeRdr9.5.5-1_i486linux_enu.bin
chmod +x ./AdbeRdr9.5.5-1_i486linux_enu.bin
su
./AdbeRdr9.5.5-1_i486linux_enu.bin
exit
```

Istnieje możliwość wykonania instalacji Adobe Reader z repozytorium dystrybucji, ale należy wykonać poniższe polecenie, w przeciwnym wypadku aplikacja zgłosi błąd nieodpowiedniej wersji Readera.

```
sudo ln -s /usr/lib/Adobe/Reader9 /opt/Adobe/Reader9
```

### 5.3. Pobranie i instalacja aplikacji e-Deklaracje Desktop

```
wget http://www.e-deklaracje.gov.pl/files/dopobrania/e-dek/app/e-DeklaracjeDesktop.air
```

Instalujemy aplikację:

```
/opt/Adobe\ AIR/Versions/1.0/Resources/airappinstaller /_PEŁNA_ŚCIEŻKA_DO_PLIKU_/e-DeklaracjeDesktop.air
```

Instalacja nie wymaga poprzedzania ostatniego polecenia komendami SU lub SUDO. System poprosi o wpisanie hasła super użytkownika.

Po instalacji aplikacja e-Deklaracje Desktop uruchomi się automatycznie chyba, że odznaczono opcję uruchomienia podczas instalacji.

UWAGA: Aplikacja uruchomi się automatycznie w profilu super użytkownika, po wyłączeniu jej i uruchomieniu z menu trzeba będzie utworzyć profil danych (w znaczeniu aplikacji) ponownie, tym razem dla systemowego użytkownika, z konta którego uruchomiono aplikację.

Jeśli aplikacja uruchomi się z komunikatem błędu, w którym pojawia się adres: bramka.e-deklaracje.mf.gov.pl, proszę zapoznać się z zawartością ostatniego rozdziału: Instalacja certyfikatu centrum certyfikacji CA dla certyfikatu SSL bramki systemu e-Deklaracje.

## 6. System Debian 7.2 (32-bit i 64-bit) środowisko graficzne: GNOME, KDE

Wszystkie polecenia wykonujemy z poziomu okna terminala

### 6.1. Instalacja środowiska Adobe AIR

su

następnie

*Uwaga: poniższy fragment pomijamy w systemach 32-bitowych*

```
dpkg --add-architecture i386
apt-get install libgtk2.0-0:i386 libstdc++6:i386 libnss3-1d:i386 lib32nss-mdns
libxml2:i386 libxslt1.1:i386 libcantberra-gtk-module:i386 gtk2-engines-murrine:i386
libqt4-qt3support:i386 libgnome-keyring0:i386
```

```
ln -s /usr/lib/i386-linux-gnu/libgnome-keyring.so.0.2.0 /usr/lib/i386-linux-gnu/libgnome-
keyring.so.0
ln -s /usr/lib/i386-linux-gnu/libgnome-keyring.so.0 /usr/lib/libgnome-keyring.so.0
ln -s /usr/lib/i386-linux-gnu/libgnome-keyring.so.0.2.0 /usr/lib/libgnome-keyring.so.0.2.0
```

Pobieramy Adobe AIR i instalujemy

```
wget http://airdownload.adobe.com/air/lin/download/latest/AdobeAIRInstaller.bin
chmod +x ./AdobeAIRInstaller.bin
./AdobeAIRInstaller.bin
```

### 6.2. Instalacja Adobe Reader

```
wget http://ardownload.adobe.com/pub/adobe/reader/unix/9.x/9.5.5/enu/AdbeRdr9.5.5-
1_i486linux_enu.bin
chmod +x ./AdbeRdr9.5.5-1_i486linux_enu.bin
./AdbeRdr9.5.5-1_i486linux_enu.bin
```

Istnieje możliwość wykonania instalacji Adobe Reader z repozytorium dystrybucji, ale należy wykonać poniższe polecenie, w przeciwnym wypadku aplikacja zgłosi błąd nieodpowiedniej wersji Readera.

```
ln -s /usr/lib/Adobe/Reader9 /opt/Adobe/Reader9
```

### 6.3. Pobranie i instalacja aplikacji e-Deklaracje Desktop

```
wget http://www.e-deklaracje.gov.pl/files/dopobrania/e-dek/app/e-DeklaracjeDesktop.air
```

Instalujemy aplikację:

```
/opt/Adobe\ AIR/Versions/1.0/Resources/airappinstaller / PEŁNA ŚCIEŻKA DO PLIKU /e-
DeklaracjeDesktop.air
```

Opuszczamy powłokę super użytkownika

```
exit
```

Po instalacji aplikacja e-Deklaracje Desktop uruchomi się automatycznie chyba, że odznaczono opcję uruchomienia podczas instalacji.

UWAGA: Aplikacja uruchomi się automatycznie w profilu super użytkownika, po wyłączeniu jej i uruchomieniu z menu trzeba będzie utworzyć profil danych (w znaczeniu aplikacji) ponownie, tym razem dla systemowego użytkownika, z konta którego uruchomiono aplikację.

Jeśli aplikacja uruchomi się z komunikatem błędu, w którym pojawia się adres: bramka.e-deklaracje.mf.gov.pl, proszę zapoznać się z zawartością ostatniego rozdziału: Instalacja certyfikatu centrum certyfikacji CA dla certyfikatu SSL bramki systemu e-Deklaracje.



## 7. System Fedora 16,17,18,19 (32-bit i 64-bit) środowisko graficzne: GNOME, KDE, LXDE, XFCE

Wszystkie polecenia wykonujemy z poziomu okna terminala

<https://ask.fedoraproject.org/en/question/9556/how-do-i-install-32bit-libraries-on-a-64-bit-fedora/>

```
su -c 'yum -y install --skip-broken glibc.i686 arts.i686 audiofile.i686
bzip2-libs.i686 cairo.i686 cyrus-sasl-lib.i686 dbus-libs.i686 directfb.i686
esound-libs.i686 fltk.i686 freeglut.i686 gtk2.i686 hal-libs.i686 imlib.i686
lcms-libs.i686 lesstif.i686 libacl.i686 libao.i686 libattr.i686 libcap.i686
libdrm.i686 libexif.i686 libgnomecanvas.i686 libICE.i686 libieee1284.i686
libsigc++20.i686 libSM.i686 libtool-libs.i686 libusb.i686 libwmf.i686
libwmf-lite.i686 libX11.i686 libXau.i686 libXaw.i686 libXcomposite.i686
libXdamage.i686 libXdmcp.i686 libXext.i686 libXfixes.i686 libXkbfile.i686
libxml2.i686 libXmu.i686 libXp.i686 libXpm.i686 libXScrnSaver.i686
libxslt.i686 libXt.i686 libXtst.i686 libXv.i686 libXxf86vm.i686 lzo.i686
mesa-libGL.i686 mesa-libGLU.i686 nas-libs.i686 nss_ldap.i686 cdk.i686
openldap.i686 pam.i686 poppler.i686 pulseaudio-libs.i686 sane-backends-libs-
gphoto2.i686 sane-backends-libs.i686 SDL.i686 svgalib.i686 unixODBC.i686
zlib.i686 compat-expat1.i686 compat-libstdc++-33.i686 openal-soft.i686
alsa-oss-libs.i686 redhat-lsb.i686 alsa-plugins-pulseaudio.i686 alsa-
plugins-oss.i686 alsa-lib.i686 nspluginwrapper.i686 libXv.i686
libXScrnSaver.i686 qt.i686 qt-x11.i686 pulseaudio-libs.i686 pulseaudio-
libs-glib2.i686 alsa-plugins-pulseaudio.i686'
```

### 7.1. Instalacja Adobe Reader

```
su
yum install glibc.i686
wget http://ardownload.adobe.com/pub/adobe/reader/unix/9.x/9.5.5/enu/AdbeRdr9.5.5-
1_i486linux_enu.bin
chmod +x ./AdbeRdr9.5.5-1_i486linux_enu.bin
./AdbeRdr9.5.5-1_i486linux_enu.bin
```

Istnieje możliwość wykonania instalacji Adobe Reader z repozytorium dystrybucji, ale należy wykonać poniższe polecenie, w przeciwnym wypadku aplikacja zgłosi błąd nieodpowiedniej wersji Readera.

```
ln -s /usr/lib/Adobe/Reader9 /opt/Adobe/Reader9
```

### 7.2. Instalacja środowiska Adobe AIR

#### a. system 32-bitowy

```
yum install ld-linux.so.2 gtk2-devel.i686 libdbus-glib-1.so.2 rpm-devel.i686
libXt.so.6 libDCOP.so.4 libxml2-devel.i686 nss-devel.i686 libxslt.i686 xterm rpm-
build libgnome-keyring.i686
```

ostatnie polecenie instaluje dodatkowe biblioteki, ale może się zdarzyć, że będą już one zainstalowane jako zależności poprzedniego polecenia:

```
yum install gtk2-engines gtk2-engines.i686 libcanberra-gtk2 libcanberra-gtk3
libcanberra-gtk2.i686 libcanberra-gtk3.i686 PackageKit-gtk3-module.i686 adwaita-
gtk2-theme.i686
```

#### b. system 64-bitowy

```
yum install --setopt=protected_multilib=false ld-linux.so.2 gtk2-devel.i686
libdbus-glib-1.so.2
yum install rpm-devel.i686 libXt.so.6
yum install --setopt=protected_multilib=false libDCOP.so.4 libxml2-devel.i686 nss-
devel.i686
```

```
yum install xterm rpm-build libgnome-keyring.i686 gtk2-engines gtk2-engines.i686  
libcanberra-gtk2 libcanberra-gtk3 libcanberra-gtk2.i686 libcanberra-gtk3.i686
```

Pobieramy Adobe AIR i instalujemy

```
wget http://airdownload.adobe.com/air/lin/download/latest/AdobeAIRInstaller.bin  
chmod +x ./AdobeAIRInstaller.bin  
./AdobeAIRInstaller.bin
```

### 7.3. Pobieramy i instalujemy aplikację

```
wget http://www.e-deklaracje.gov.pl/files/dopobrania/e-dek/app/e-DeklaracjeDesktop.air
```

Instalujemy aplikację:

```
sudo /opt/Adobe\ AIR/Versions/1.0/Resources/airappinstaller /PEŁNA ŚCIEŻKA DO PLIKU/e-  
DeklaracjeDesktop.air  
exit
```

Po instalacji aplikacja e-Deklaracje Desktop uruchomi się automatycznie chyba, że odznaczono opcję uruchomienia podczas instalacji.

UWAGA: Aplikacja uruchomi się automatycznie w profilu super użytkownika, po wyłączeniu jej i uruchomieniu z menu trzeba będzie utworzyć profil danych (w znaczeniu aplikacji) ponownie, tym razem dla systemowego użytkownika, z konta którego uruchomiono aplikację.

Jeśli aplikacja uruchomi się z komunikatem błędu, w którym pojawia się adres: bramka.e-deklaracje.mf.gov.pl, proszę zapoznać się z zawartością ostatniego rozdziału: Instalacja certyfikatu centrum certyfikacji CA dla certyfikatu SSL bramki systemu e-Deklaracje.

## 8. System openSUSE 12.2 (32-bit) środowisko graficzne: GNOME, KDE

Wszystkie polecenia wykonujemy z poziomu okna terminala

### 8.1. Instalacja Adobe Reader

```
wget http://ardownload.adobe.com/pub/adobe/reader/unix/9.x/9.5.3/enu/AdbeRdr9.5.3-1_i486linux_enu.bin
chmod +x ./AdbeRdr9.5.3-1_i486linux_enu.bin
sudo ./AdbeRdr9.5.3-1_i486linux_enu.bin
```

Istnieje możliwość wykonania instalacji Adobe Reader z repozytorium dystrybucji, ale należy wykonać poniższe polecenie, w przeciwnym wypadku aplikacja zgłosi błąd nieodpowiedniej wersji Readera.

```
sudo ln -s /usr/lib/Adobe/Reader9 /opt/Adobe/Reader9
```

### 8.2. Instalacja środowiska Adobe AIR

```
sudo zypper install libasound2 libgcc44 libncurses5 libstdc++ libxml2 mozilla-nss mozilla-nspr
gtk2-devel gnome-keyring libxml2-devel libxml2-devel libxslt rpm rpm-devel
```

Pobieramy Adobe AIR i instalujemy

```
wget http://airdownload.adobe.com/air/lin/download/latest/AdobeAIRInstaller.bin
chmod +x ./AdobeAIRInstaller.bin
su
./AdobeAIRInstaller.bin
Exit
```

### 8.3. Pobranie i instalacja aplikacji e-Deklaracje Desktop

```
wget http://www.e-deklaracje.gov.pl/files/dopobrania/e-dek/app/e-DeklaracjeDesktop.air
```

Instalujemy aplikację:

```
su
/opt/Adobe\ AIR/Versions/1.0/Resources/airappinstaller / PEŁNA ŚCIEŻKA DO PLIKU /e-
DeklaracjeDesktop.air
exit
```

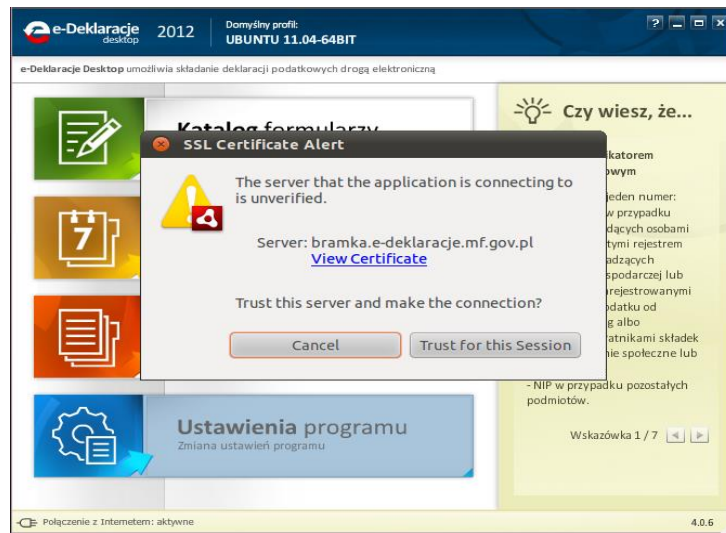
Po instalacji aplikacja e-Deklaracje Desktop uruchomi się automatycznie, chyba że odznaczono opcję uruchomienia podczas instalacji.

**UWAGA:** Aplikacja uruchomi się automatycznie w profilu super użytkownika, po wyłączeniu jej i uruchomieniu z menu trzeba będzie utworzyć profil danych (w znaczeniu aplikacji) ponownie, tym razem dla systemowego użytkownika, z konta którego uruchomiono aplikację.

Jeśli aplikacja uruchomi się z komunikatem błędu, w którym pojawia się adres: bramka.e-deklaracje.mf.gov.pl, proszę zapoznać się z zawartością ostatniego rozdziału: Instalacja certyfikatu centrum certyfikacji CA dla certyfikatu SSL bramki systemu e-Deklaracje.

## 9. Instalacja certyfikatu centrum certyfikacji CA dla certyfikatu SSL bramki systemu e-Deklaracje

Jeśli po uruchomieniu aplikacji pojawi się poniższe ostrzeżenie:



Oznacza to, że należy zainstalować brakujące certyfikaty.

Akceptujemy komunikat wybierając przycisk „**Trust for this Session**” („*Ufaj dla tej sesji*”) i zamykamy aplikację. Ważne aby uruchomić aplikację dla danego użytkownika, ponieważ tworzone są odpowiednie pliki aplikacji jak i środowiska Adobe AIR (w tym plik certyfikatów, który będziemy modyfikować).

### Instalujemy niezbędne certyfikaty centrum certyfikacji CA dla certyfikatu SSL bramki systemu e-Deklaracje.

Tworzymy plik, np.: o nazwie certyfikaty.crt (vi certyfikaty.crt), wklejamy do niego certyfikaty (patrz koniec instrukcji – Zawartość pliku certyfikaty.crt) i zapisujemy. Dodajemy certyfikaty do magazynu certyfikatów środowiska AIR:

```
cat certyfikaty.crt >> ~/.appdata/Adobe/AIR/Certs/curl-ca-bundle.crt
```



AAAEAwBGMEQCIBGdI1Ii6Tc3bglVE/Qg80zi64yBMucwM9RgAMH0cP4xAiAZkf1k  
T7YrHFSLY18yGsYIphfwtvSV9q9SN+TFPT+I/AB2AFYUBpov18Ls0/XhvUSyPsdG  
drm8mRFcwO+UmFXwidDdAAABYa6rZhEAAAQDAEcwRQIhAKsOeNsp+X7XD/yTC03R  
G0mjThKnaaUoxVU2KD4c4nV/AiALR3rXM4G7WX/2s4dojp3ZsFLZ0a7yLRrH40FX  
+wY42wB2ALvZ37wfinG1k5Qj16qSe0c4V5UKq1LoGpCWZDaOhtGFAAABYa6rZxAA  
AAQDAEcwRQIgOiJ2TBoVPkpTihD/IENK5UiJRgF3QJnF4zFwwOEYyi8CIQCF9rMH  
/T/vnX379Jwc3AFH6C77k7MaYP51S47QUcc/VDANBgkqhkiG9w0BAQsFAAOCQAQEA  
w8rVWMejsY27cRIa0sQZSmXwPCTYIt+01Bt5z2xOEPH0iHoRXK7YPL1VRITNmTub  
+ztTjOQIv1sJQzkoXxVKn2SWgozHNleTTXkyURLL9waggSsdqBpM+NqeFfbCr/2o  
nQpWOUihL09Tu1LJc0vs+vMgCsn5FjeezbnEXs50mcVYFm7dWlShPoCC7oEiYjLc  
PFQSlP0K3ibdU4MHUS+PVermaDSauE03yCs5ZKS4nRxIPzVC3HdjWJmniCVu5WJu  
UkN931VAHy9nKkEf+6fAz2c2Bq6vtzpo9n+JWtGjWds99giPnv1cZpOxb4n2vyr  
tjTHRAToU0evdbXBKE5mWA==  
-----END CERTIFICATE-----